



REGIONE PIEMONTE
 CITTA' METROPOLITANA DI TORINO
 COMUNE DI RUEGLIO
 PIANO NAZIONALE DI RIPRESA E RESILIENZA - PNRR
 Missione 4: ISTRUZIONE E RICERCA

Intervento finanziato ex art. 1 c. 29-37 L. n. 160/2019 con Fondi Next Generation EU

PROGETTO DEFINITIVO - ESECUTIVO
 ai sensi dell'art. 23 del D.Lgs n. 50/2016 e s.m.i.

REALIZZAZIONE DI NUOVI SPAZI DA ADIBIRE A MENSA SCOLASTICA

OGGETTO:
 PLANIMETRIA GENERALE COPERTURE DI PROGETTO
 PLANIMETRIA GENERALE DI PROGETTO

Committente:

COMUNE DI RUEGLIO

piazza Municipio n. 1
 10010 - Rueglio (TO)
 p.i. 02635900018

Progettazione e direzione lavori generale:

Capogruppo mandatario R.T.P.
 Arch. Dario MORDENTI
 p.i. 09081130016
 via Gassino, 26 - 10132 TORINO (TO)
 tel: +39 3464425932

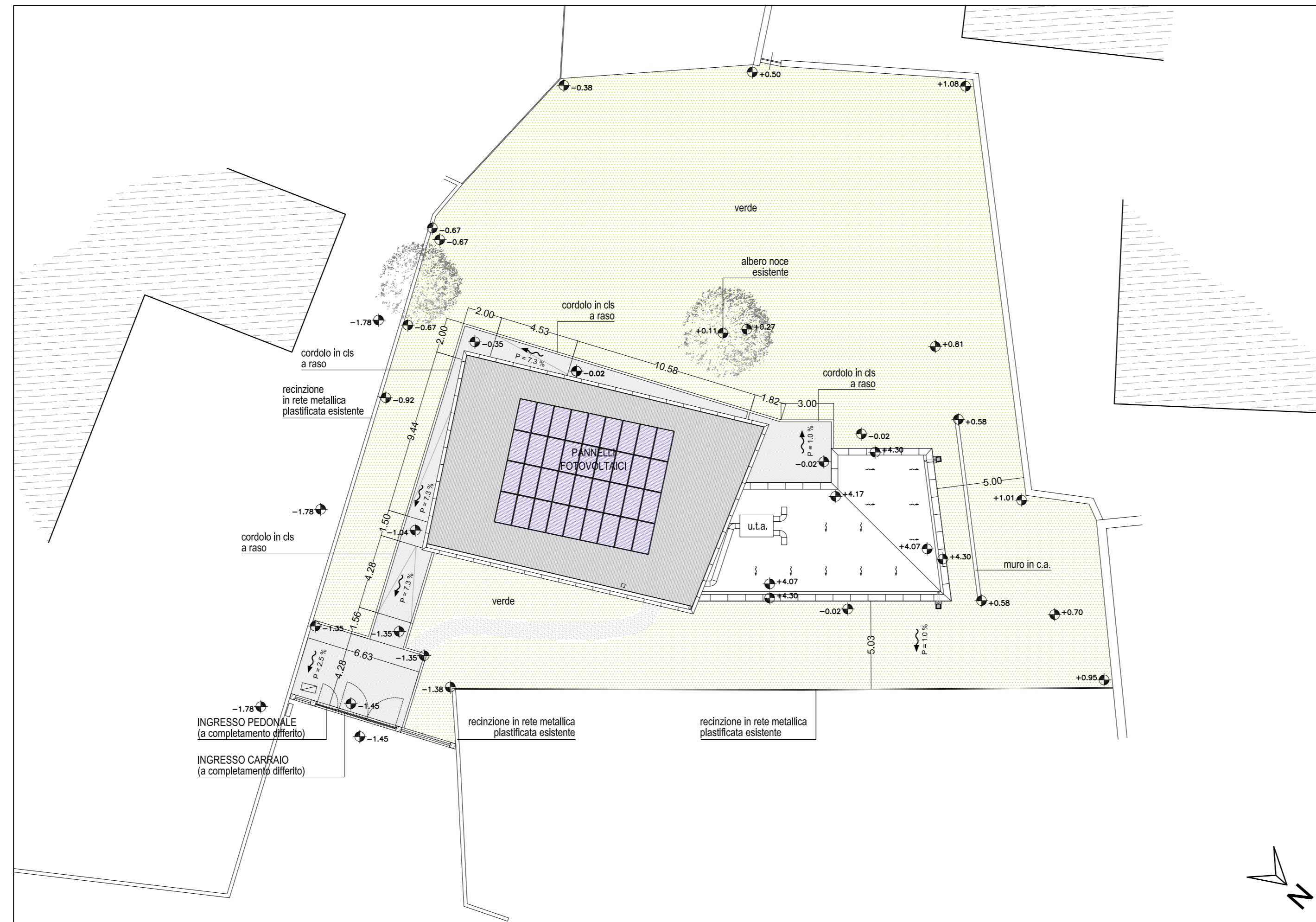
Progettazione e direzione lavori opere strutturali:

Mandante R.T.P.
 STUDIO RUSSO INGEGNERIA S.R.L.: Ing. Giuseppe RUSSO
 p.i. 10914620017
 strada Torino-Druento, 25 - 10093 Collegno - fraz. Savonera (TO)
 tel: +39 0112221028

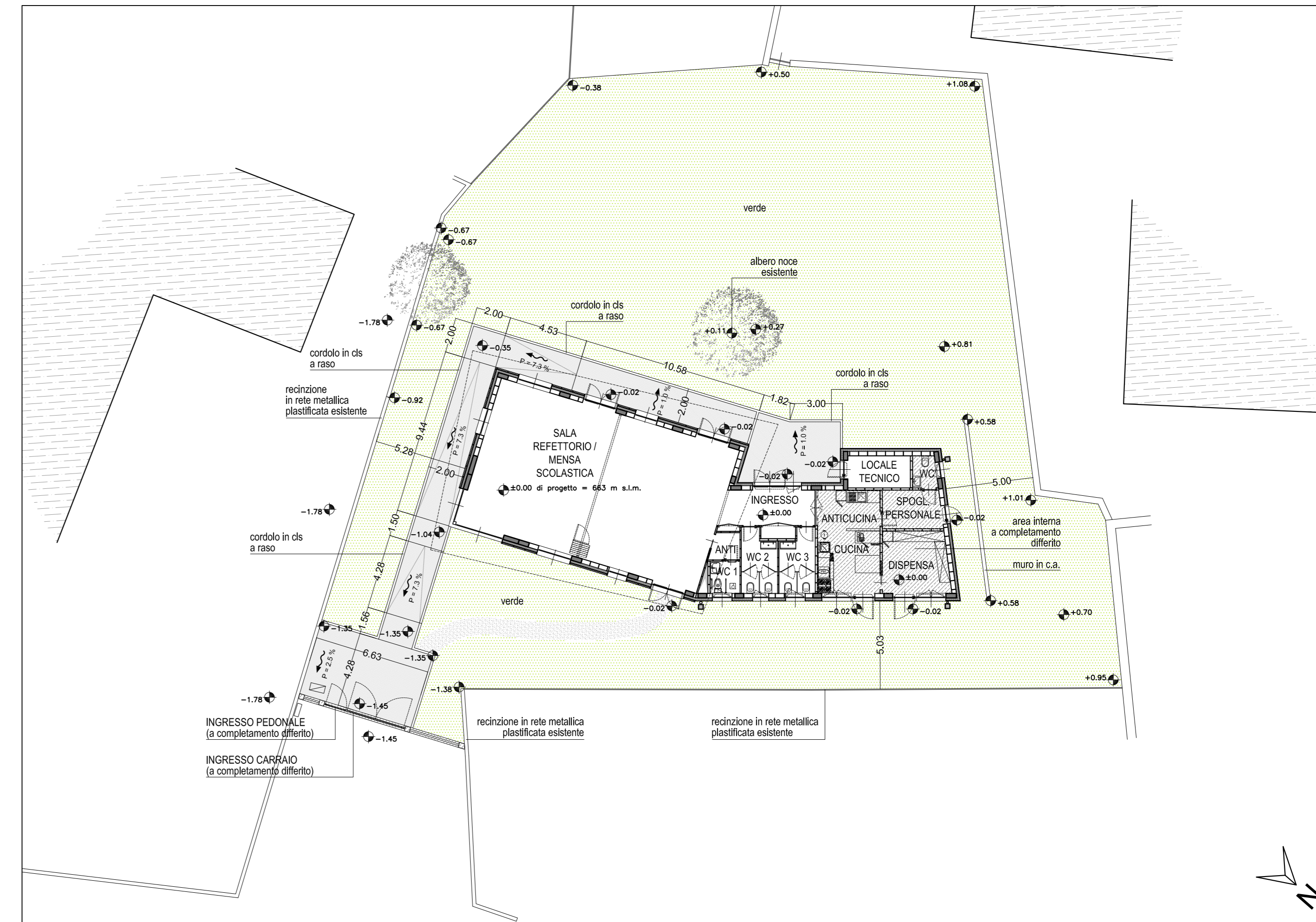
Progettazione e direzione lavori impianti

Coordinatore sicurezza in fase di progettazione ed esecuzione:

Mandante R.T.P.
 Ing. Alessandro REMONDA
 p.i. 08534280014
 via Paolo Veronese, 216/5 - 10148 TORINO (TO)
 tel: +39 3386231769



PLANIMETRIA GENERALE COPERTURE DI PROGETTO
 Scala 1:200



PLANIMETRIA GENERALE DI PROGETTO
 Scala 1:200

DOCUMENTO	RGL_REF_DEF-ESEC_AR_03	SCALA	1:200
REV.	settembre 2023	DATA	luglio 2023